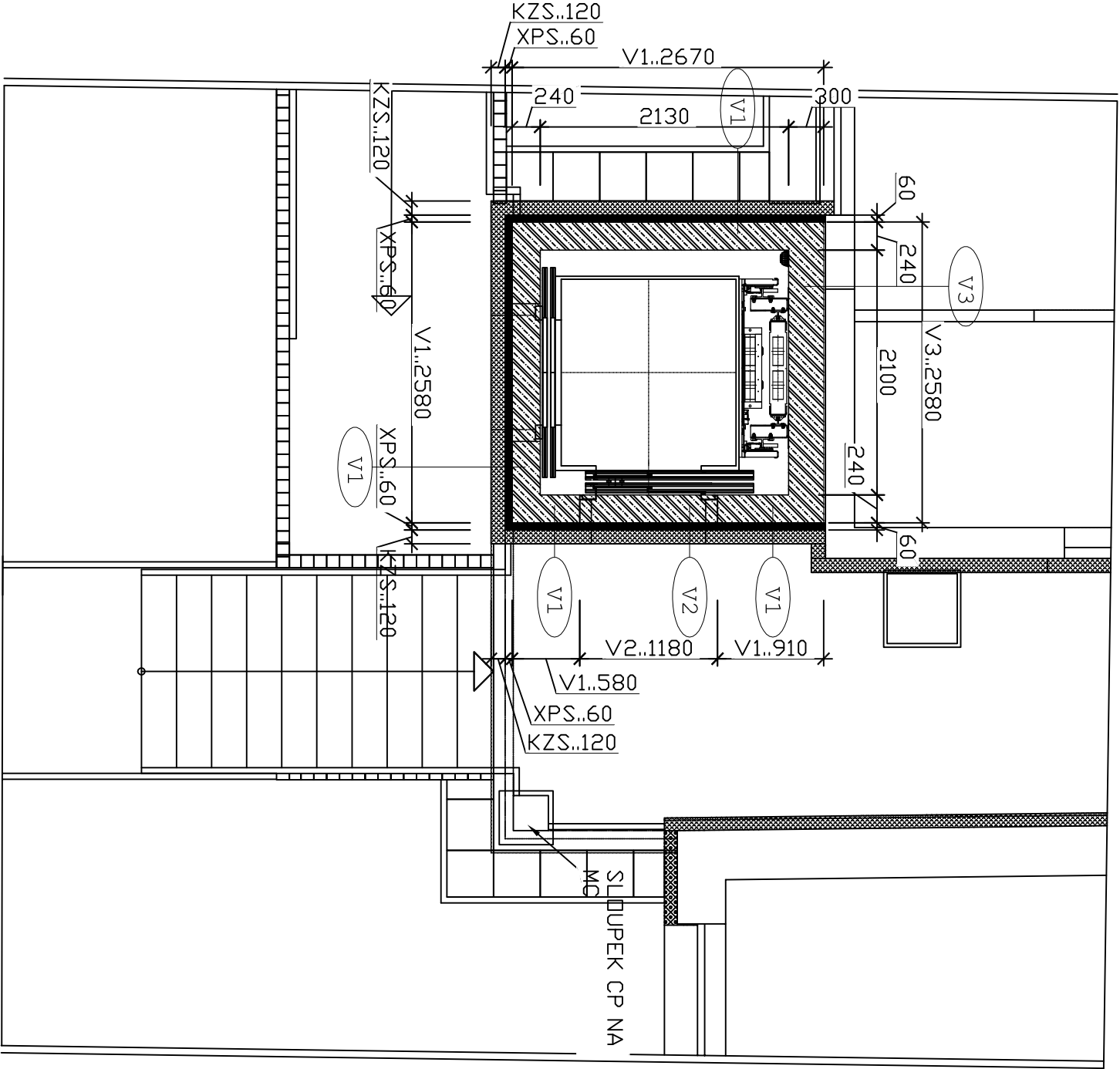


VĚNEC – V1, V2, V3 1.NP



Legenda konstrukčních prvků

- V1


železobetonový monolitický věnec 240x280 mm – beton C20/25 XC1
- V2

železobetonový monolitický věnec 240x210 mm – beton C20/25 XC1
- V3

železobetonový monolitický věnec 300x280 mm – beton C20/25 XC1

POZNÁMKY:

OBJEKT V ÚROVNI STROPNÍ KONSTRUKCE STAHLUJE ŽELEZOBETONOVÝ VĚNEC VÝŠKY V1 A V3 (VÝŠKY 280MM) DÁLE VĚNEC V2 V MÍSTĚ VSTUPU DO VÝTAHU (VÝŠKY 210MM) Z ŽELEZOBETONU C20/25+R10505(B500), KRYTÍ VÝZTUŽE 20MM, VĚNEC JE TŘEBA DŮKLADNĚ PROVÁZAT V ROZÍCH POMOCÍ OHNUTÝCH VLOŽEK. VĚNCE BUDOU ZE STRANY EXTERIÉRU ZATEPLENY VLOŽENÝMI DESKAMI XPS TL.60MM.

	PROJEKČNÍ STATICKÝ KONSTRUKČNÍ ATELIÉR - TRIEN		TRIEŇ, s.r.o.	IČO: 272 732 29	DIČ: CZ 272 732 29
	Stádo: Stadická 1527 413 01 Roudnice nad Labem		tel.: 777 777 530 email: atelier.novak@seznam.cz web: www.trien.cz		

Vypracoval:		Kontroloval:		Schválil:	
Petr Zahálka		Ing. Petr Novák		Ing. Petr Novák	
Zadavatel:		Centrum 83, Poskytovatel sociálních služeb Václavkova 950, 293 01 Mladá Boleslav		Stupeň:	
Akce:		Přístavba výtahu se stavebními úpravami pavilonů č.5 a 6, ul. Václavkova 950, Mladá Boleslav		Část:	DPS
				Formát:	stav. - konstr. A3
				Datum:	08/2023
				Číslo přílohy:	D.1.2.c.2
Příloha:		Výkres tvaru věnců v úrovni 1.NP		Měřítko:	1:50
				Číslo paré:	